



# Réaménagement de la place Meiser

## Herinrichting van het Meiserplein

December - 23

MOBILITE  
SERVICE PUBLIC RÉGIONAL DE BRUXELLES

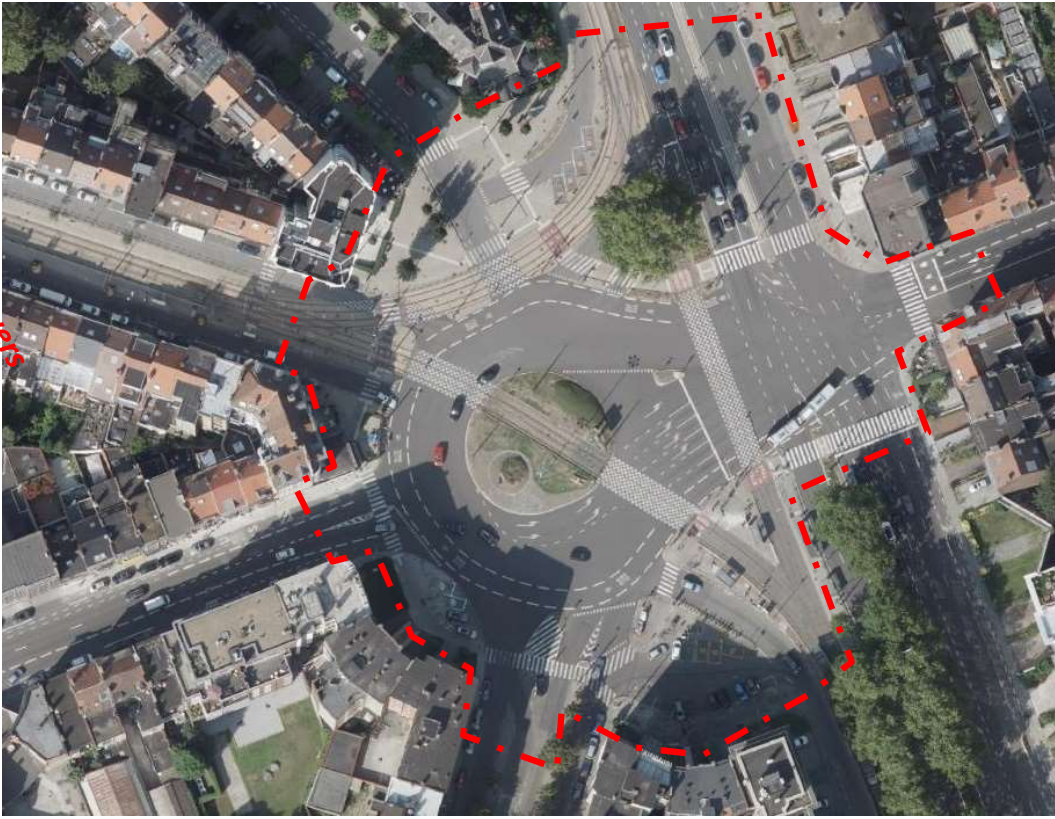
NDAMBI Jean-Marie  
BM-DPV / DPW

# Place Meiser

# Meiserplein

# Périmètre

# Perimeter



# Place Meiser

1977



# Meiserplein

2019



Source : Bruciel



**BRUXELLES MOBILITÉ**  
SERVICE PUBLIC RÉGIONAL DE BRUXELLES

## Autres projets sur la moyenne ceinture

## Andere projecten op de Middenring

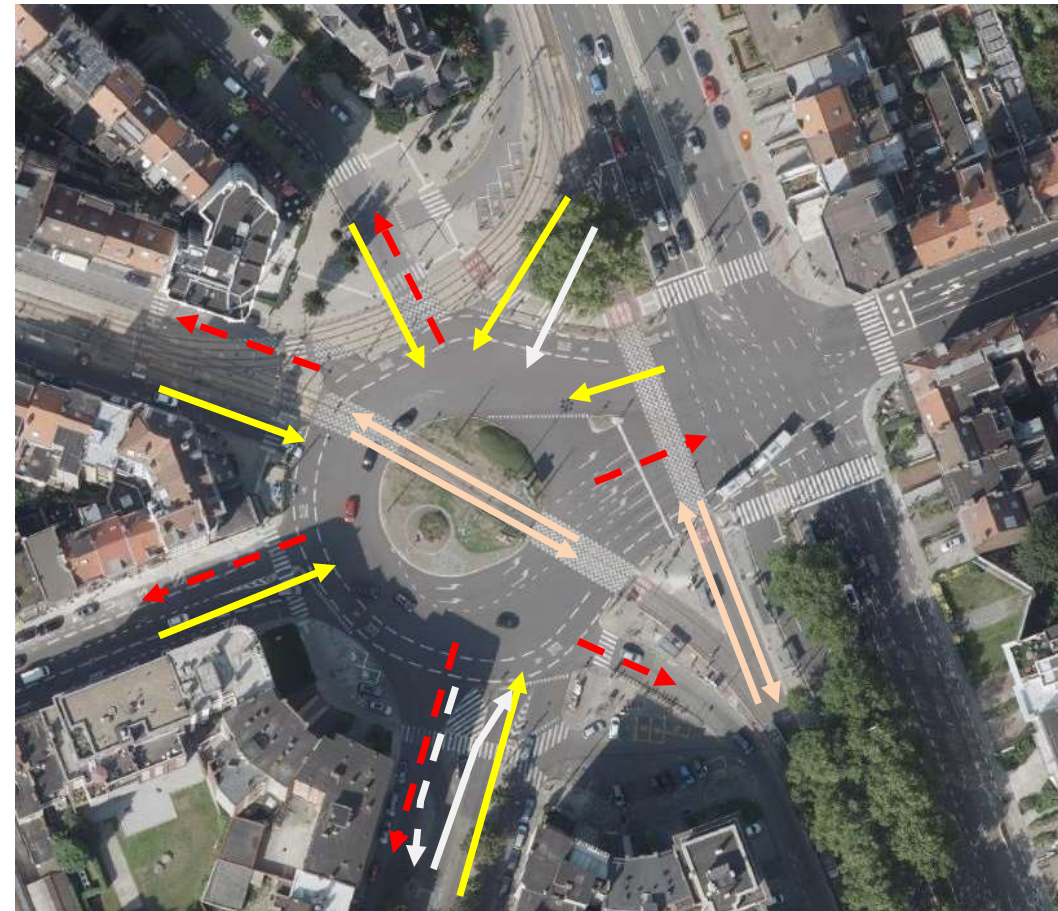


BRUXELLES MOBILITÉ  
SERVICE PUBLIC RÉGIONAL DE BRUXELLES



# Constats / Vaststellingen

- *Espace public non fonctionnel (Lisibilité)*
  - *Openbare ruimte is niet functioneel (onleesbaar)*
- *Accessibilité pour les modes actifs (piétons, cyclistes)*
  - *Toegankelijkheid voor actieve modi (voetgangers, fietsers)*
- *Zone a Concentration d'Accidents (Cat 1)*
  - *Ongevalgevoelige zone categorie 1*
- *Zones vertes très limitées*
  - *Zeer weinig groen*
- *Revêtements imperméables (95%)*
  - *Ondoordringbare ondergrond (95%)*
- *Performance des TC : à améliorer*
  - *Performantie openbaar vervoer: te verbeteren*
- *Pollution Air + sonore*
  - *Luchtvervuiling en geluidshinder*



- 6 in & 6 out
- + Voies de tram
- Bande bus
- Carrefour - moyenne ceinture
- 6 inkomende en 6 uitgaande takken
- + tramsporen
- busbaan
- Kruispunt middenring met





# Constats Vaststellingen

↑  
Trafic routier  
Wegverkeer

Arrêts de TC  
OV-haltes

  
**BRUXELLES MOBILITÉ**  
SERVICE PUBLIC RÉGIONAL DE BRUXELLES

→



## OBJECTIFS

- **Améliorer l'accessibilité et le confort de tous les modes de déplacement**  
(piétons, cyclistes, autos, TC)
- **Améliorer la Sécurité Routière (ZACA)**
- **Avoir un espace public de qualité**
- **Assurer la gestion intégrée des eaux de pluie**
- **Imperméabiliser le sol & Végétaliser**

## Doelstellingen

- **Betere toegankelijkheid en meer comfort voor alle weggebruikers**  
(voetgangers, fietsers, openbaar vervoer, automobilisten)
- **Meer verkeersveiligheid (ongevalgevoelige zone)**
- **Openbare ruimtes van hoge kwaliteit**
- **Geïntegreerd regenwaterbeheer**
- **Doordringbare bodem & meer groen**

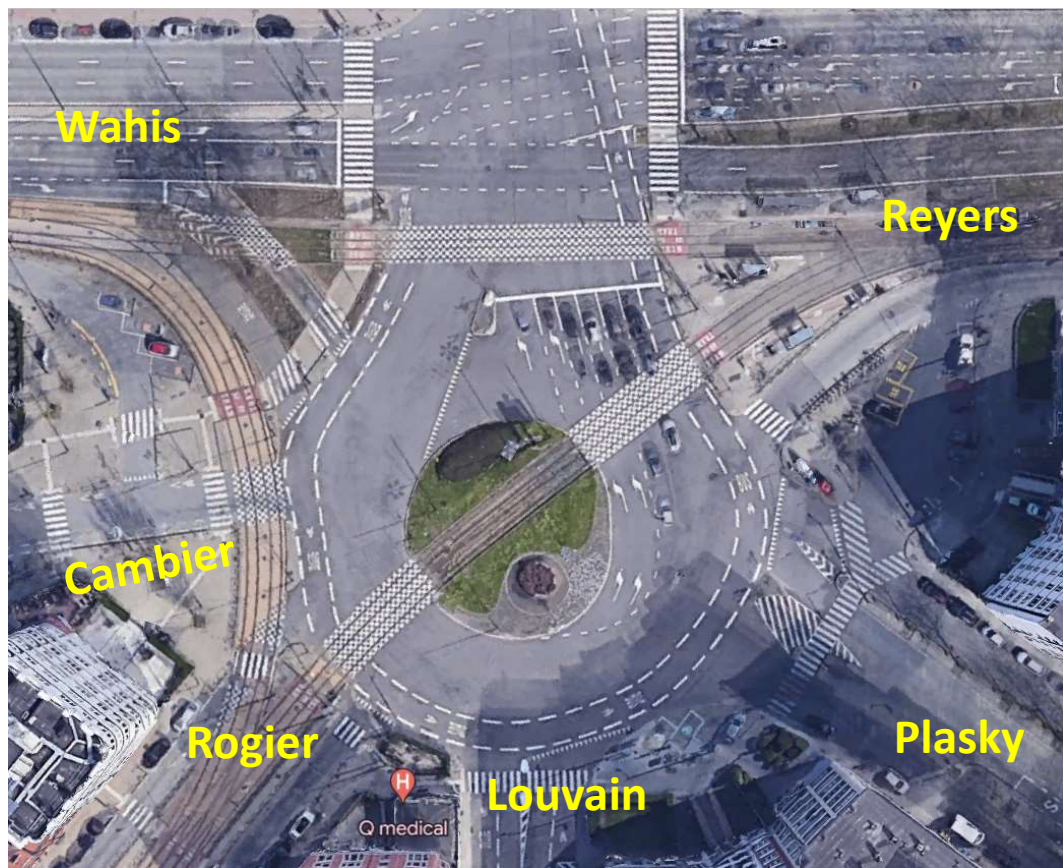


# Etude de Mobilité: 4 Scénarios / Mobiliteitsstudie: 4 scenario's

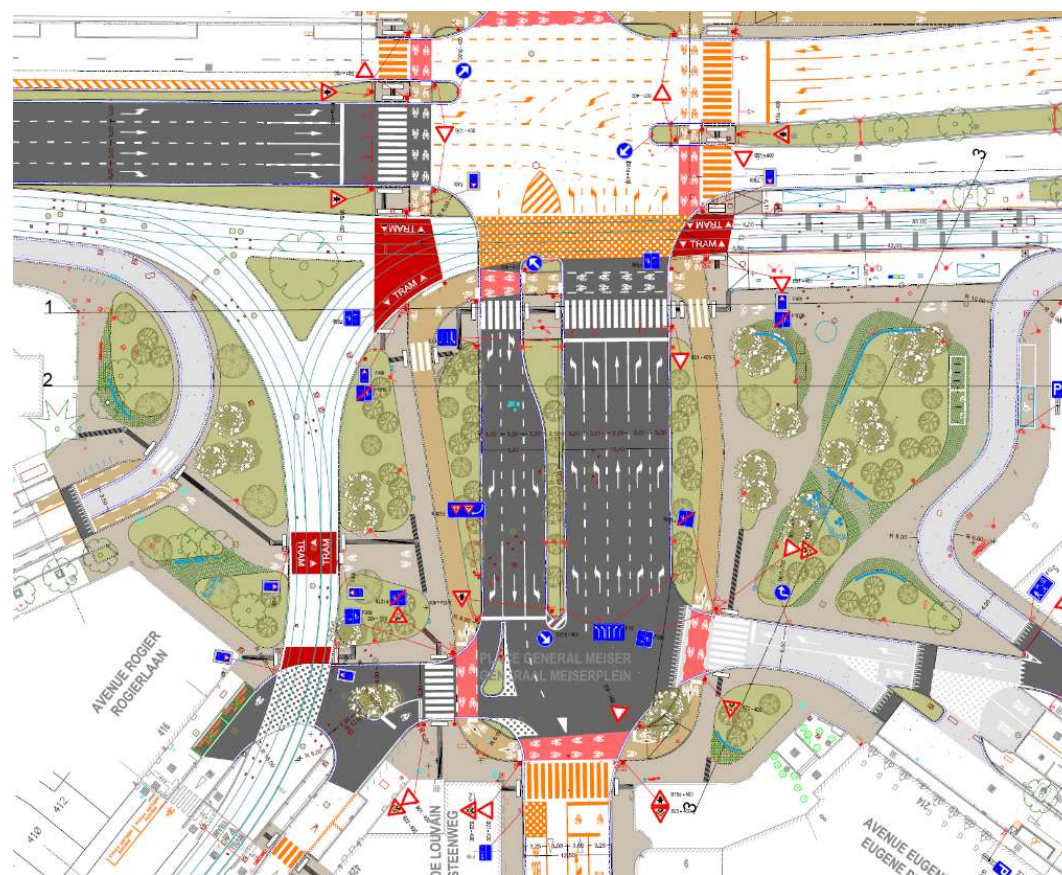
#	Variantes / Varianten	Scénarios / Scenario's			
		Scénario - projet de base actualisé geactualiseerd basisproject	Scenario - projet / preoject 2	Scenario - projet Project 3	Scenario - projet Project 4
3	Maintien du <b>B63</b> sur Plasky (itinéraire et fréquence similaires à la situation actuelle) <b>B63 op Plasky behouden</b> (route en frequentie vergelijkbaar met de huidige situatie)		✓	✓	✓
4	Maintien du <b>B12</b> sur Plasky (itinéraire et fréquence similaires à la situation actuelle) <b>B12 op Plasky behouden</b> (route en frequentie vergelijkbaar met de huidige situatie)		✓	✓	✓
5	<b>Améliorations TC sur la chaussée de Louvain</b> : (site protégé bus intégral côté Faubourg vers centre, ...) <b>Verbeteringen voor OV op Leuvensesteenweg</b> (vrije busbedding richting centrum...)		✓	✓	✓
6	Maintien du <b>profil actuel sur l'avenue Rogier</b> (en gardant une largeur de chaussée de minimum 6,2m) <b>Behoud van het bestaande profiel van de Rogierlaan</b> (breedte van de rijweg behouden op minimaal 6,2m)		✓	✓	✓
7	Option 1 évolution T25 : <b>terminus provisoire sur Wahis</b> (fréquence actuelle du 25, dans la latérale) <b>Optie 1 evolutie T25 : voorlopig eindpunt aan Wahis</b> (huidige frequentie van de 25, op de ventweg)	✓	✓		✓
8	Option 2 évolution T25 : <b>terminus provisoire sur Plasky</b> (bus redirigés sur les latérales) <b>Optie 2 evolutie T25 : voorlopig eindpunt aan Plasky</b> (bussen omgeleid via de ventwegen)			✓	
9	Maintien de la <b>connexion automobile de Plasky sur Meiser</b> (dans les 2 sens) <b>Behoud van de autoverbinding van Plasky naar Meiser</b> (in beide richtingen)				✓



## EM: Scénario retenu



## MS: aangehouden scenario



- Double carrefour géré par feux
- 2 bypass remplacés par TAD dans carrefour sur Wahis / Reyers
- Suppression liaison Meiser-Cambier
- Resserrement des connexions Rogier et Plasky

- Dubbel kruispunt met verkeerslichten
- 2 bypass vervangen door afslagstrook naar rechts in kruispunt Wahis/Reyers
- Knip in de verbinding Meiser - Cambier
- Versmalling van de verbinding Rogier en Plasky

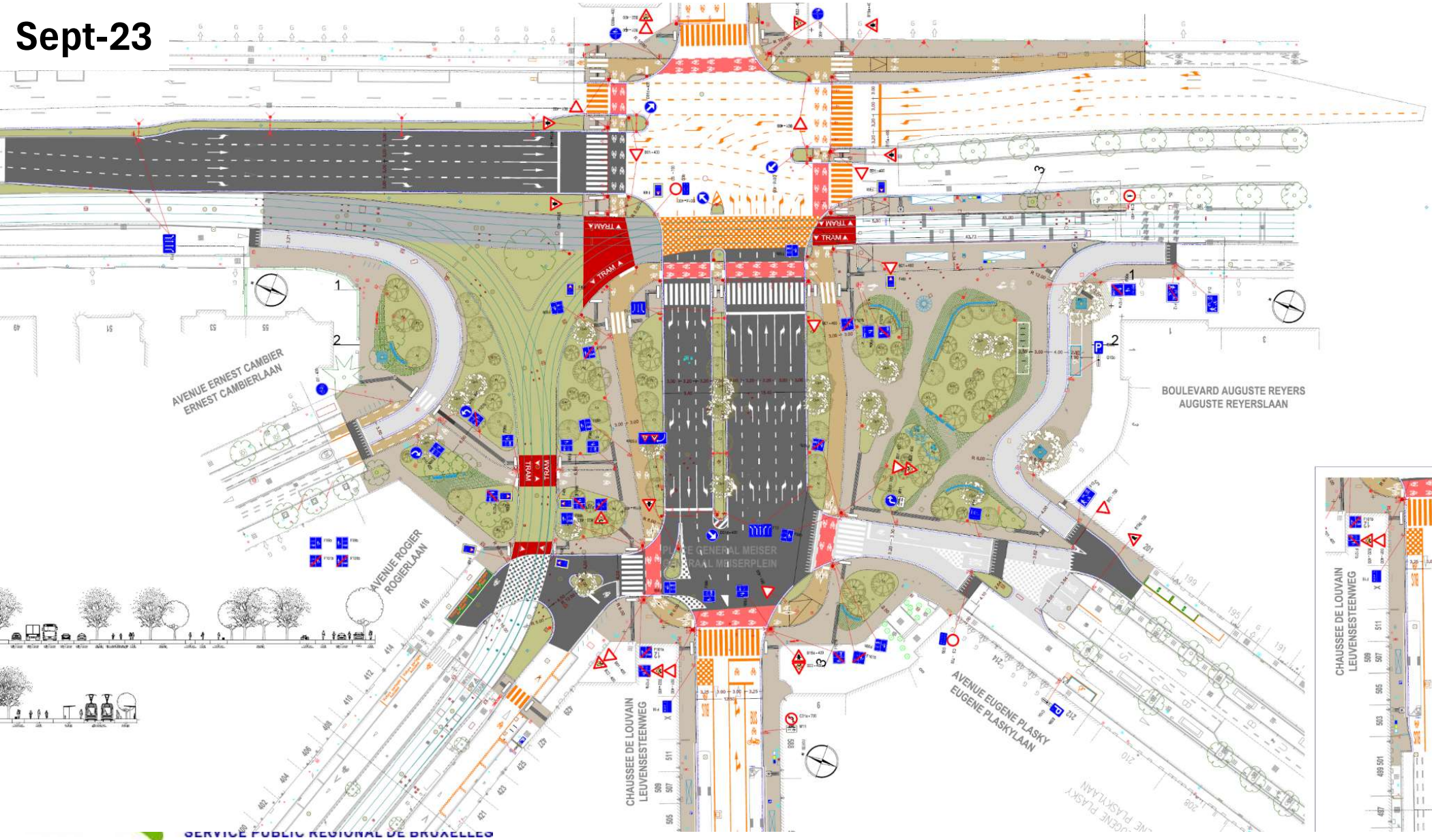
- Suppression du bypass Reyers → carref Reyers
- 5 bandes sortantes (→ faubourg)
- 3 bandes entrantes (→ centre-ville)
- Suppression de la diagonale-tram et création du Y tram

- Afschaffen bypass Reyers → kruispunt Reyers
- 5 uitgaande rijstroken (→ buitenwijken)
- 3 inkomende rijstroken (→ centrum)
- Afschaffen diagonale tramverbinding en aanleg tram in Y-vorm

# Plans / Plannen



Sept-23

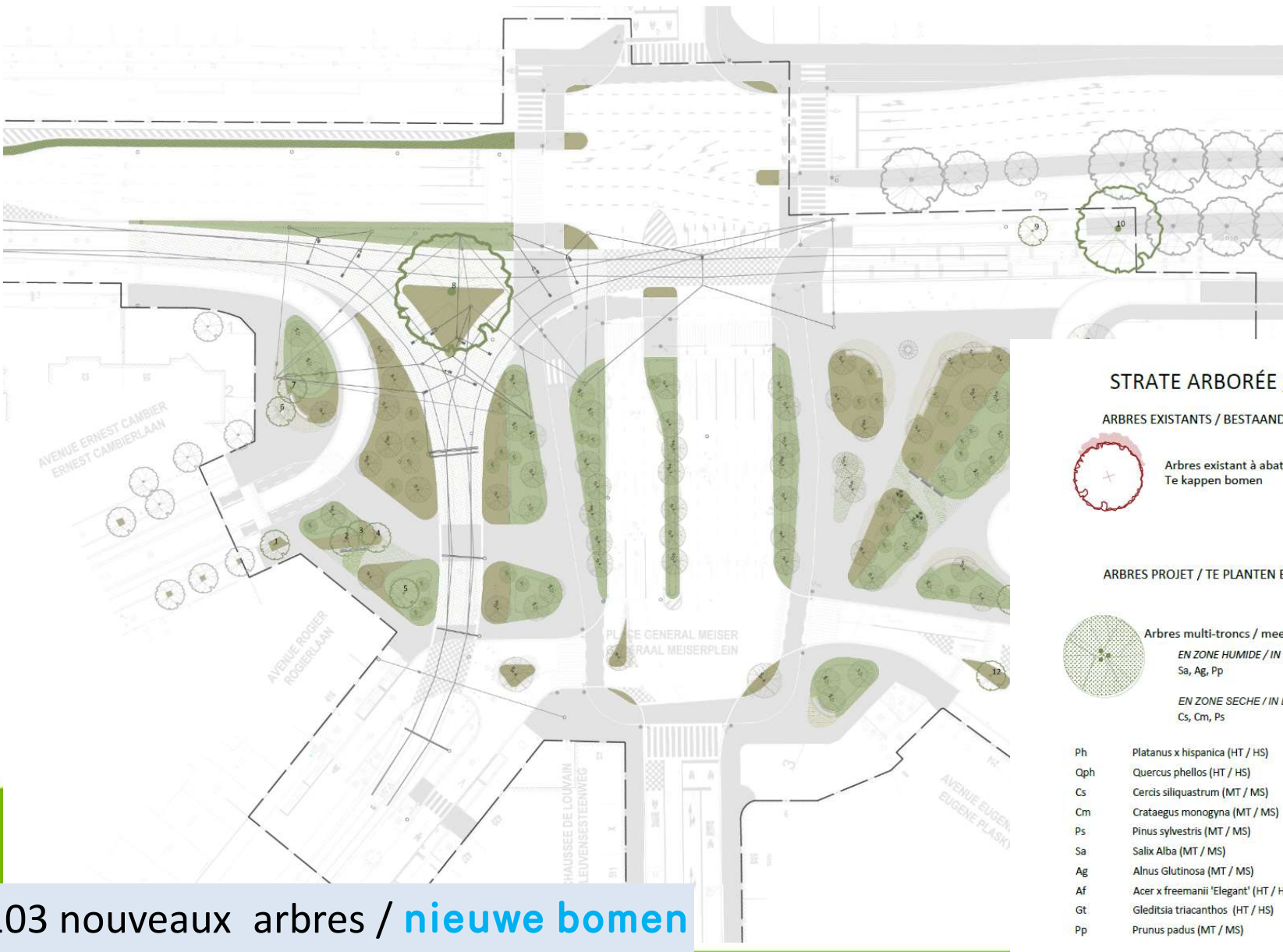


# Plantations / Aanplantingen



BRUXELLES MOBILITÉ

SERVICE PUBLIC RÉGIONAL DE BRUXELLES



## STRATE ARBORÉE / BOOMLAAG

### ARBRES EXISTANTS / BESTAANDE BOMEN

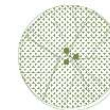


Arbres existant à abattre  
Te kappen bomen



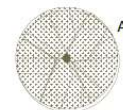
Arbres existant à conserver  
Te behouden bomen

### ARBRES PROJET / TE PLANTEN BOMEN



Arbres multi-troncs / meerstammigen  
*EN ZONE HUMIDE / IN VOCHTIGE ZONES*  
Sa, Ag, Pp

*EN ZONE SECHE / IN DROGE ZONES*  
Cs, Cm, Ps



Arbres haute tige / hoogstammen  
*EN ZONE HUMIDE / IN VOCHTIGE ZONES*  
Af, Gt, Qph

*EN ZONE SECHE / IN DROGE ZONES*  
Gt, Ph, Qph,

Ph	Platanus x hispanica (HT / HS)
Qph	Quercus phellos (HT / HS)
Cs	Cercis siliquastrum (MT / MS)
Cm	Crataegus monogyna (MT / MS)
Ps	Pinus sylvestris (MT / MS)
Sa	Salix Alba (MT / MS)
Ag	Alnus Glutinosa (MT / MS)
Af	Acer x freemanii 'Elegant' (HT / HS)
Gt	Gleditsia triacanthos (HT / HS)
Pp	Prunus padus (MT / MS)

103 nouveaux arbres / **nieuwe bomen**

Arbres existants / Bestaande bomen

N°	Essence / Soort	Ø (cm)	Remarques Opmerkingen
1	Ulmus glabra huds.	/	à conserver
2	Ulmus glabra huds.	/	à conserver
3	Ulmus glabra huds.	/	à conserver
4	Ulmus glabra huds.	/	à conserver
5	Ulmus glabra huds.	/	à conserver
6	Ulmus glabra huds.	/	à conserver
7	Ulmus glabra huds.	/	à conserver
8	Platanus x acerifolia	339	à conserver
9	Platanus x acerifolia	49	à abattre
10	Platanus x acerifolia	206	à conserver
11	Aesculus hippocastanum 'Baumannii'	50	à abattre
12	Aesculus hippocastanum	/	à conserver
13	Aesculus hippocastanum	107	à abattre
14	Aesculus hippocastanum 'Baumannii'	41	à abattre
15	Aesculus hippocastanum 'Baumannii'	43	à conserver
16	Aesculus hippocastanum	123	à conserver
17	Aesculus hippocastanum	80	à conserver
18	Tilia x euchlora	100	à conserver
19	Tilia x euchlora	108	à conserver
20	Tilia x euchlora	125	à conserver
21	Tilia x euchlora	/	à conserver

bewaren  
 bewaren  
 bewaren  
 bewaren  
 bewaren  
 bewaren  
 bewaren  
 bewaren  
 bewaren  
 bewaren  
 bewaren  
 Bewaren  
 Gevelde  
 Gevelde  
 Bewaren  
 bewaren  
 bewaren  
 bewaren  
 bewaren  
 bewaren  
 bewaren

nouveaux arbres nieuwe bomen	Platanus hispanica	1	103
	Quercus Phellos	19	
	Cercis siliquastrum	7	
	Salix alba	3	
	Alnus glutinosa	16	
	L'Acer (x) freemanii	8	
	Gleditsia triancanthos	23	
	Prunus padus	15	
	Pinus sylvestris	5	
	Crataegus Monogyna	6	
arbres maintenus	Bewaren bomen		17
Arbres abattus	Gevelde bomen		-4
Total Projet	totaal projectx		120

# Gestion Intégrée des Eaux de Pluie

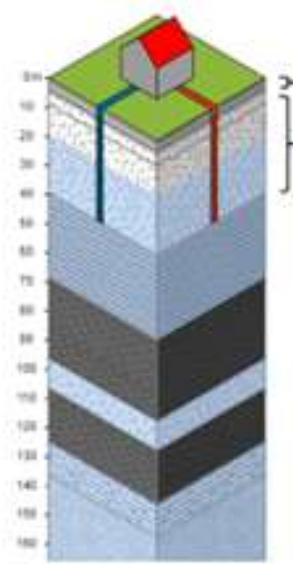
## Geïntegreerd regenwaterbeheer



BRUXELLES MOBILITÉ

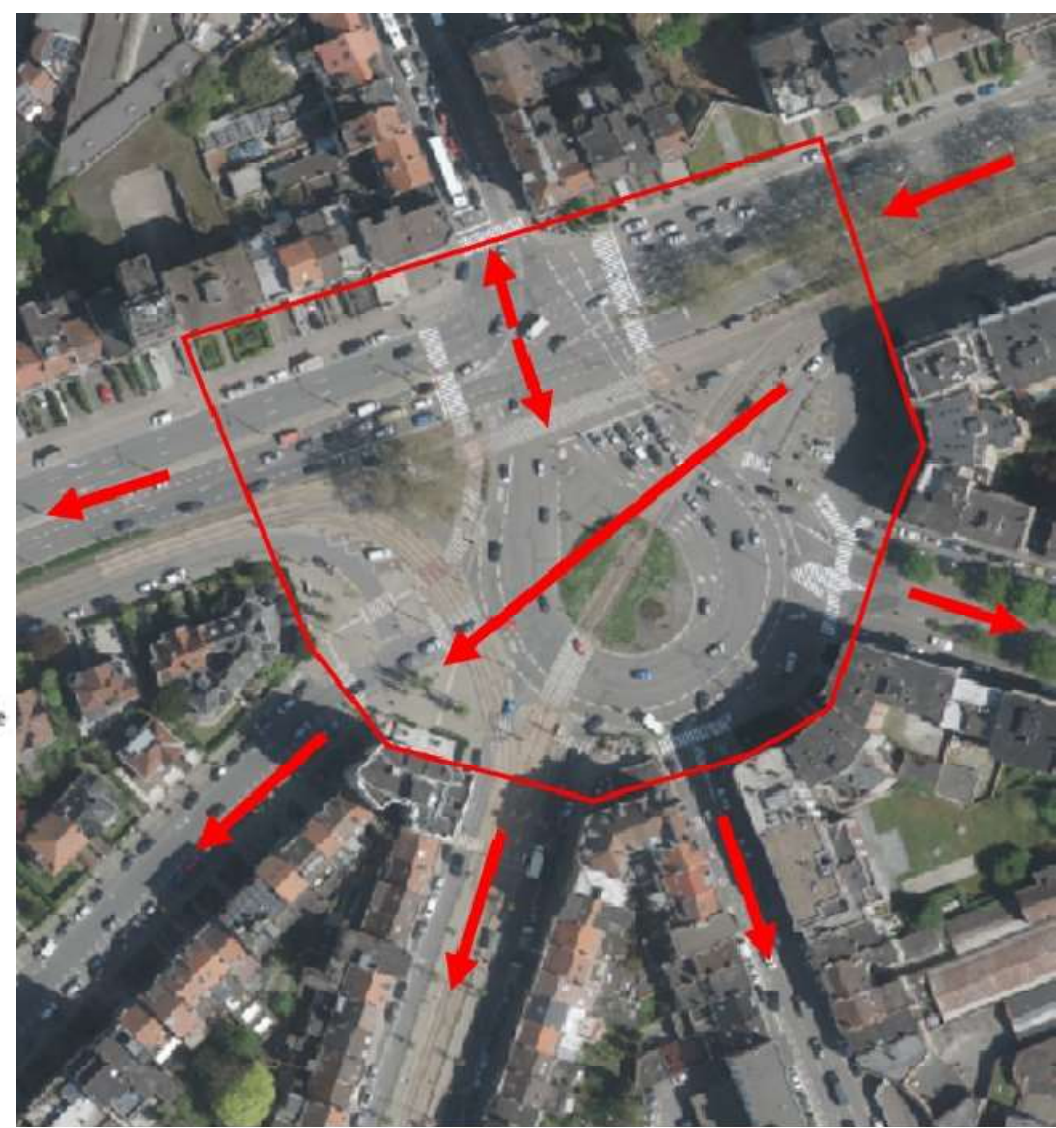
SERVICE PUBLIC RÉGIONAL DE BRUXELLES

Composition du sous-sol

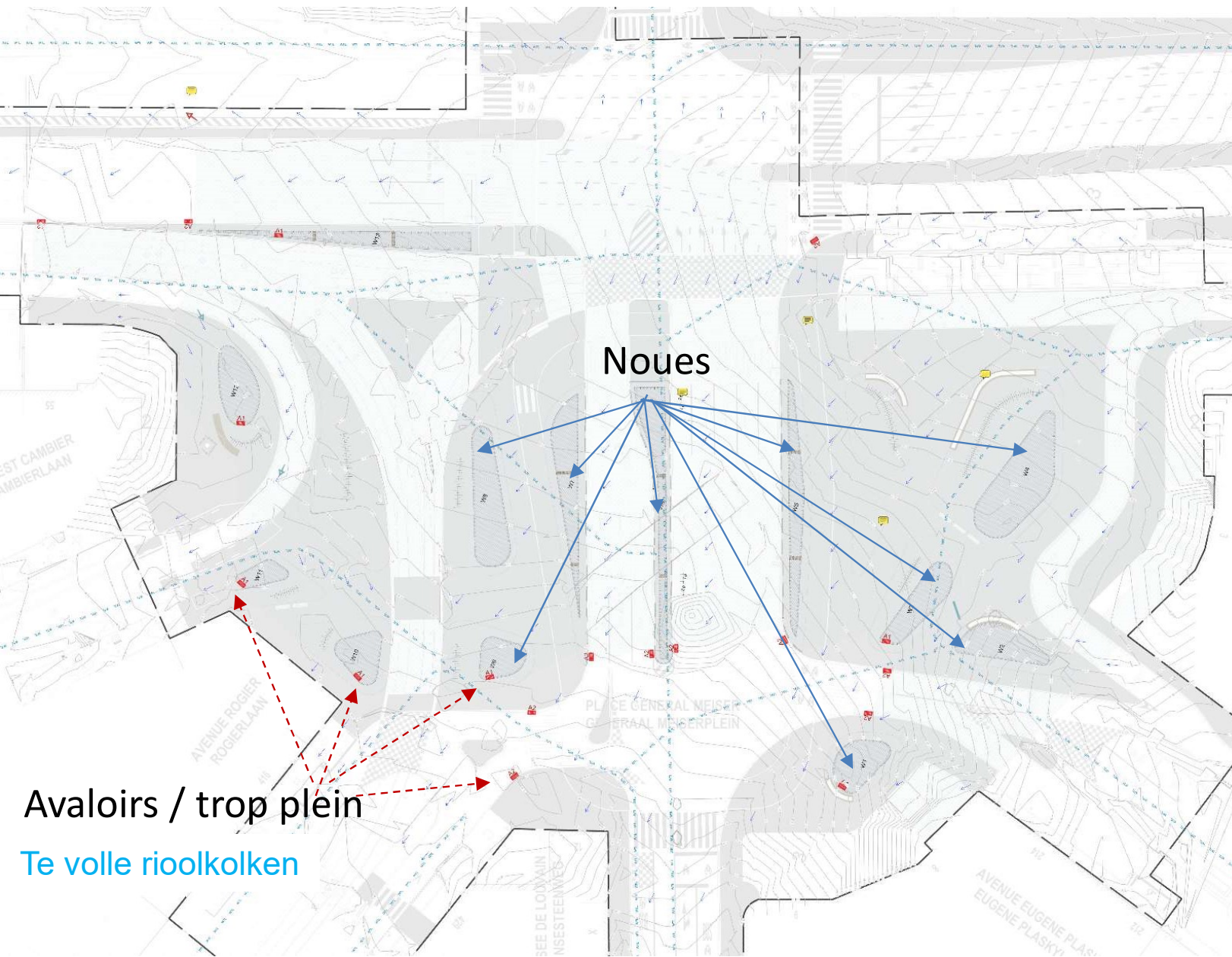


### Samenstelling ondergrond

Silt / Sable et Argile	slib / zand en klei	
Sable	zand	
		Klei
		Klei/slib
		Slib/zand en klei
		Zand
		Zand en grind
		Krijt
		Schalie en zandsteen, rotssteen
		Argile
		Argile / Silt
		Silt / sable et argile
		Sable
		Sable et gravier
		Craie
		Schiste et grès, roche de socle







## Potentiel d'infiltration (th)

- Niveau de la nappe : -19.3m
- Capacité infiltration (CI) Meiser = CI Reyerslaan = 80 mm/h
- Pente du terrain d'environ 2% →
- Noues avec hauteur fonctionnelle de 30 cm
- Pente noues 10/3 (30%)
- Avaloirs: trop plein

## Infiltratiepotentieel

- Grondwaterniveau: -19,3m
- Infiltratiecapaciteit (IC) Meiser = IC Reyerslaan = 80 mm/u
- Bodemhelling ca. 2% →
- Drassige laagtes met functionele hoogte van 30 cm
- Dalhelling 10/3 (30%)
- Overvolle rioolkolken

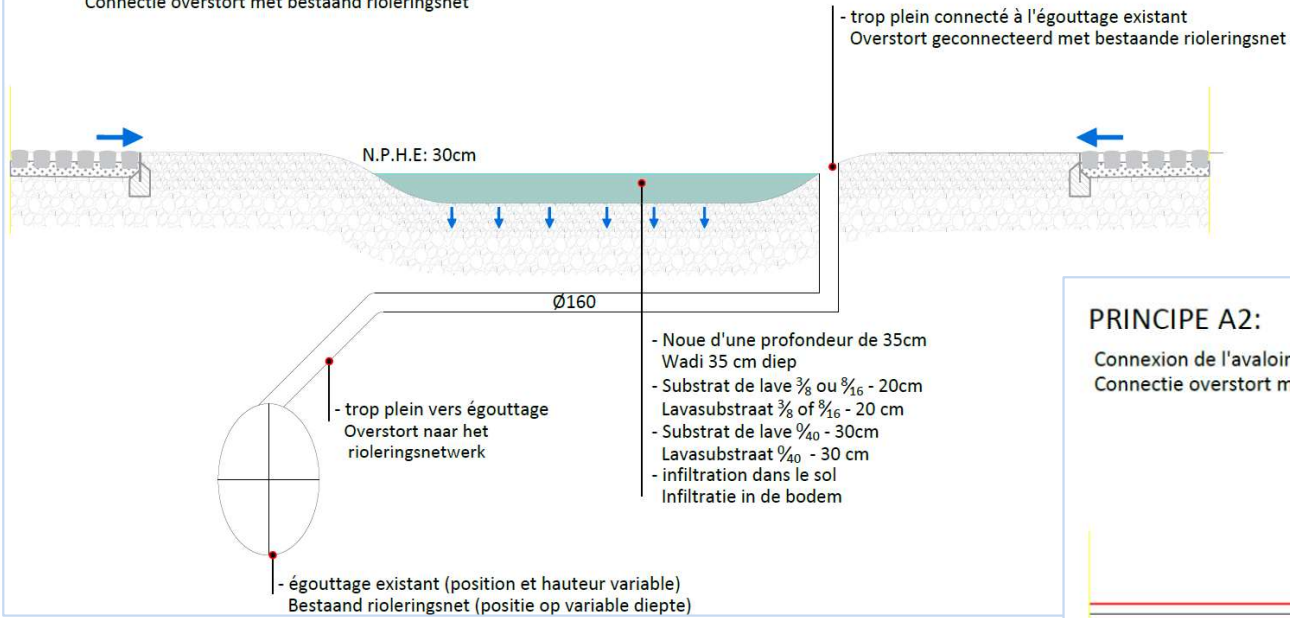
Avaloirs / trop plein

Te volle rioolkolken

### PRINCIPE A1: TROP PLEIN DANS LES NOUES / OVERSTORTEN IN DE WADI'S

Connexion trop plein avec égouttage

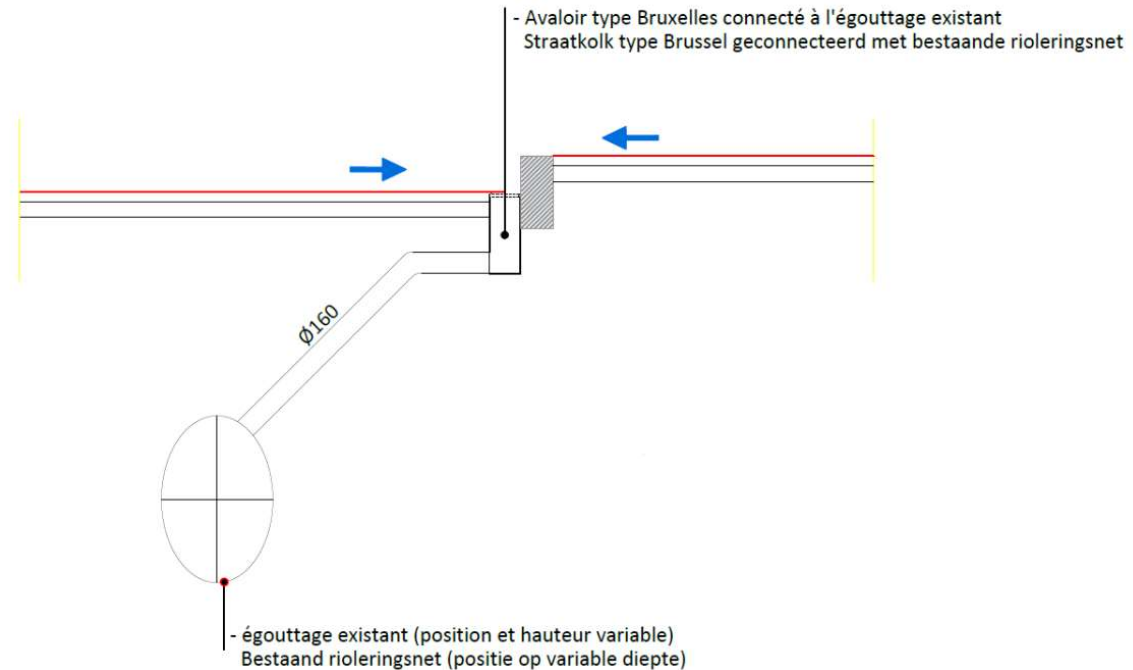
Connectie overstort met bestaand rioleringsnet



### PRINCIPE A2: AVALOIR TYPE BRUXELLES / STRAATKOLK TYPE BRUSSEL

Connexion de l'avaloir avec l'égouttage

Connectie overstort met bestaand rioleringsnet



# Stationnement / Parking



# Stationnement

		SITEX Vandaag	Projet Project
VP	Personenwagens	4	1
PMR	Gehandicaptenplaat sen	1	2
TAXI	Taxi's	5	5
DropZones	Dropzones	0	<b>2</b>
Arceaux - Vélos	Fietsbogen	5	<b>24</b>
Véhicules partagés	Deelvoertuigen	4	4
Véhicules partagés rechargeables	Herlaadbare deelvoertuigen	2	2
Bornes de recharge	Laadpalen	2	2



# Zone à concentration d'accidents

## Verkeersveiligheid



BRUXELLES MOBILITÉ

SERVICE PUBLIC RÉGIONAL DE BRUXELLES

# Meiser : ZACA de priorité 1

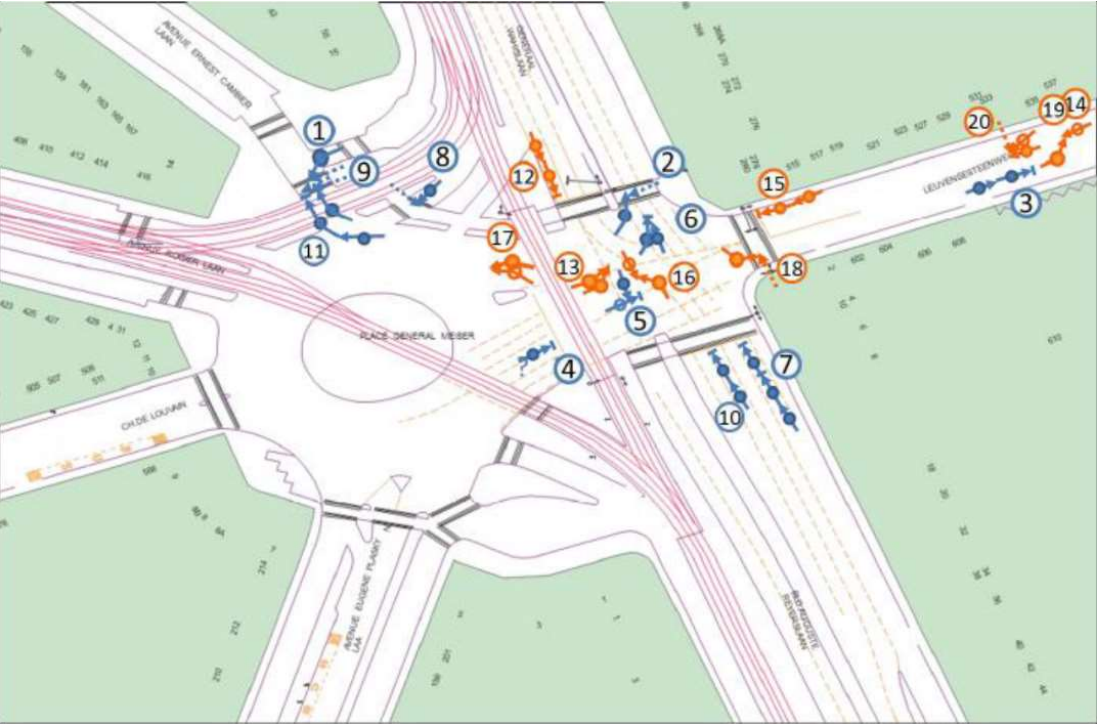
# Meiser: prioritaire ongevalgevoelige zone

Accidents: 2010-2013 (43 avec lésions corporelles)

Accidents: 2017-2020 (34 avec lésions corporelles)

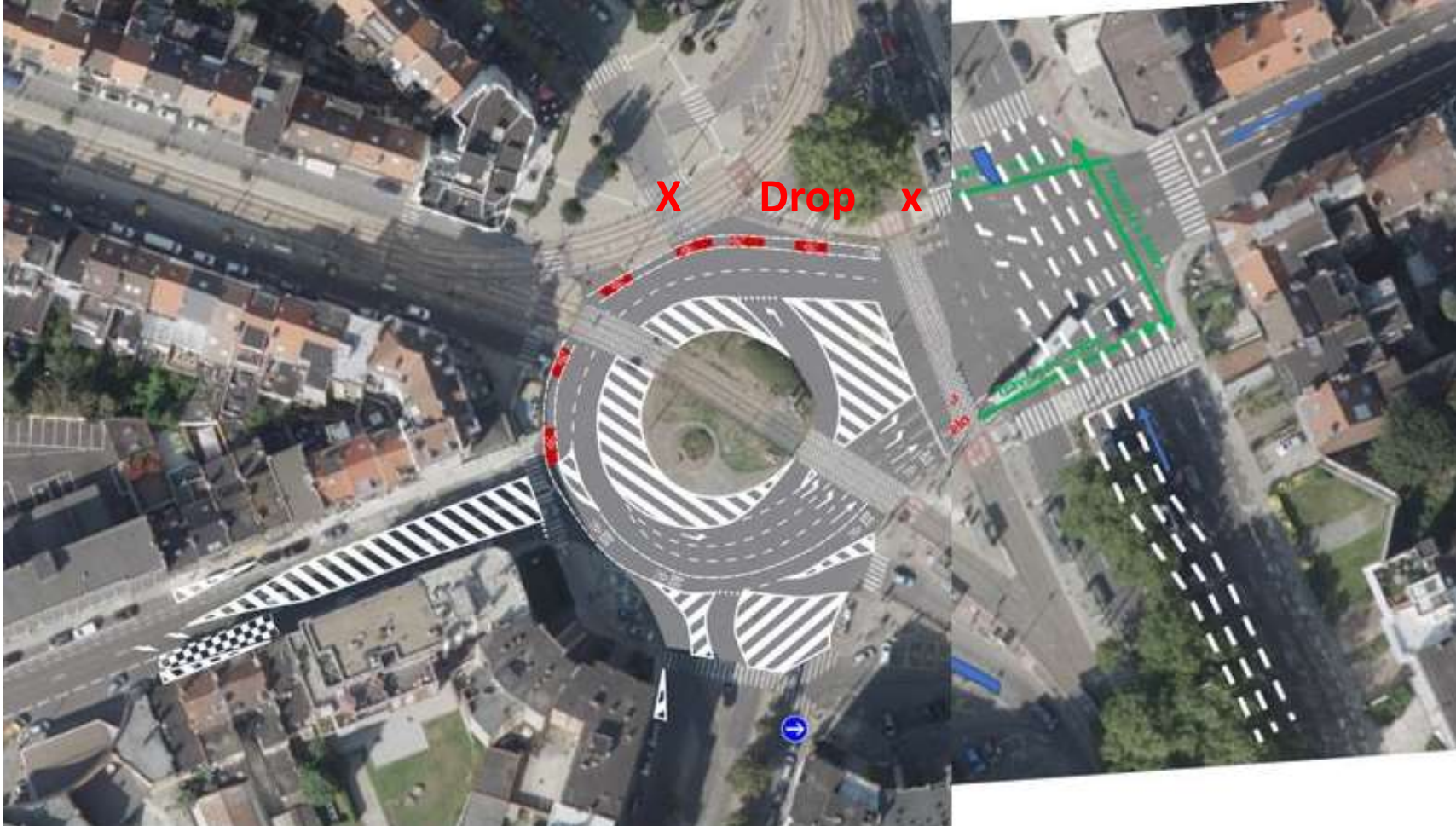
Ongevallen 2010 – 2013 (43 met lichamelijk letsel)

Ongevallen 2017 – 2020 (34 met lichamelijk letsel)



# Meiser : ZACA de priorité 1

# Meiser: prioritaire ongevalgevoelige zone



**Observations finales**  
**Slotbemerkingen**



## Projet vs Objectifs du projet

- a. Amélioration de la sécurité routière (*Résolution ZACA, confort des modes actifs, continuité des traversées cyclo-piétonnes*);
- b. Espace public de qualité (*lisibilité, séjour, ...*);
- c. Mise en œuvre de la SMV;
- d. Augmentation de la perméabilité du sol et gestion des eaux de pluies;
- e. Plus de plantations ;

## Pistes d'amélioration

- a. Mise du T7 en souterrain
- b. Fermer la connexion Meiser - Plasky
- c. Réduction du trafic (GoodMove, télétravail généralisé, ...)

## Project vs Doelstellingen van het project

- a. Verkeersveiligheid verbeteren (wegwerken ongevalgevoelige zone, comfort actieve weggebruikers, doorlopende oversteekplaatsen voor voetgangers en fietsers)
- b. Kwalitatieve openbare ruimte (leesbaar, verblijfsfunctie ...)
- c. Uitvoering van de multimodale wegenspecialisatie
- d. Beter doordringbare bodem en integraal regenwaterbeheer
- e. Meer groen

## Denksporen voor verbetering

- a. Tram 7 ondergronds
- b. Verbinding afsluiten Meiser - Plasky
- c. Minder verkeer (GoodMove, veralgemeend telewerk...)

**Images de synthèse**  
**Simulatiebeelden**

Avant  
Voor



Après  
Na





Avant  
Voor



Après  
Na

Avant  
Voor



Après  
Na

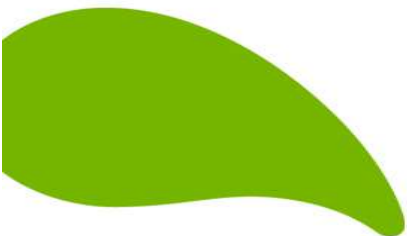


## Procédure de demande de PU

- Demande du PU: Juin 2023
- *Accusé Réception dossier Complet*
  - *Enquête Publique*
  - *Commission de Concertation*
- *Délivrance du PU*

## Procedure stedenbouwkundige vergunning

- **Aanvraag vergunning: juni 2023**
- *Ontvangstbevestiging dat dossier volledig is*
  - *Openbaar onderzoek*
  - *Overlegcommissie*
- *Verlenen van de stedenbouwkundige vergunning*



# INFO

 0800 94 001

 [mobilite@sprb.brussels](mailto:mobilite@sprb.brussels)

 [mobiliteit@gob.brussels](mailto:mobiliteit@gob.brussels)

 [www.mobilite-mobiliteit.brussels](http://www.mobilite-mobiliteit.brussels)



BRUXELLES MOBILITÉ

SERVICE PUBLIC RÉGIONAL DE BRUXELLES

# END

