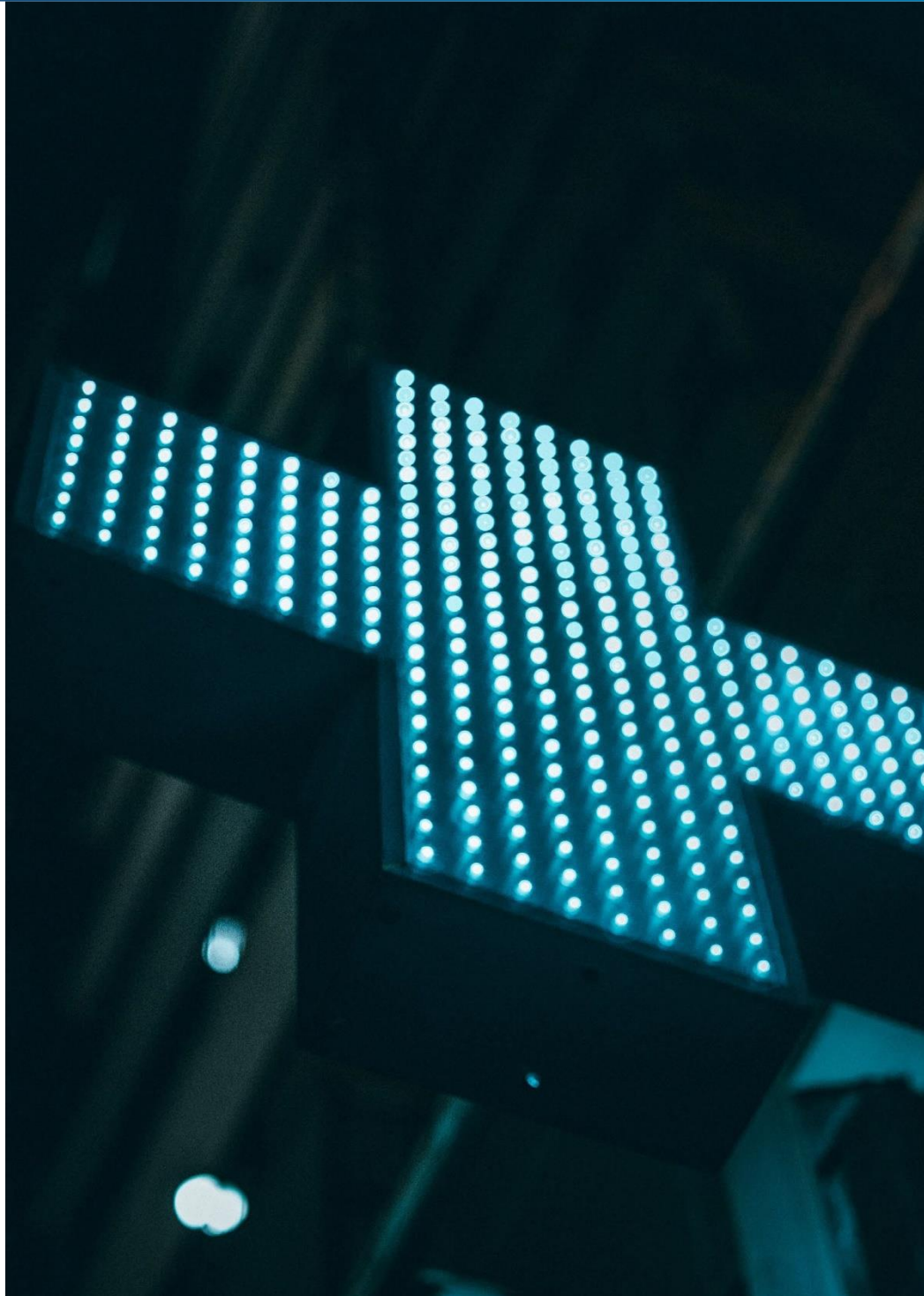




apotheekalsdoorv
erwijzer.brussels



GEMEENTELIJKE VOORZIENINGEN INZAKE INTRAFAMILIAAL GEWELD (IFG)

Waar kan je terecht in de 19 Brusselse gemeenten?



DIENST

Service égalité des chances / Dienst gelijke kansen

Sensibiliseringscampagnes voeren bij bewoners en werknemers van de gemeente over thema's als geweld, gender, racisme, discriminatie, handicap, LGBTQ+, ...

CONTACT

Soumiya RADI

Gloria VENUTI
(Peterbos)

Aline VANSEVENANT
Verantwoordelijke

02 526 85 82

egalitedeschances@anderlecht.brussels

gelijkekansen@anderlecht.brussels

Dienst Sociale Zaken

Onthalen van en oplossingen zoeken voor Anderlechtenaren via sociale permanenties, thuisbezoeken, het ontwikkelen van een netwerk van ondersteunende diensten en een vervoerdienst voor personen die moeilijk te been zijn.

Anifa RAMURA

Maatschappelijk
assistenten

Anne ROGGEMANS

Verantwoordelijke

Fiennesstraat 75

02 800 07 43

02 800 07 42

Peterbos blok 9

02 524 48 63

02 524 58 20

affairesociales@anderlecht.brussels
socialezaken@anderlecht.brussels

Preventiedienst

Sociale permanenties
van de straathoekwerkers

Coördinatie Pool sociaal
buurtonthaal

Abdel Chatar

0499 86 84 32



DIENST

CIBN

Cel Interculturele Betrekkingen
en Nieuwkomers

CONTACT

02 662 05 20
0499 867 158
cirn@anderlecht.brussels

Winkelhaakhoek 91070
Anderlecht

GBD

Gemeentelijke
Begeleidingsdienst
voor Drugsverslaafden

Delphine Goebel

02 526 11 71
0498 588 985
dgoebel@anderlecht.brussels

Véronique Médard

02 521 91 58
0491 624 215
vmedard@anderlecht.brussels

Kapelaanstraat 2-4 Enkel op
afspraak

Open van maandag tot vrijdag
van 08 tot 12.30 en van 13 tot 16 uur

Psychosociale dienst

**Vzw L'été des enfants, des
jeunes et des familles**

Psychologische en
psychiatrische begeleiding,
individuele en gezinstherapie,
sociale begeleiding, logopedie
en preventie.

Muriel GILLIS
Maatschappelijk
assistent

Voor volwassenen:
[cte.adultes@ete.irisnet.b](mailto:cte.adultes@ete.irisnet.be)
e 02 526 85 57
02 523 25 46

Voor kinderen:
[cte.enfants@ete.irisnet.](mailto:cte.enfants@ete.irisnet.be)
be 02 526 85 48

Van maandag tot
vrijdag van 9 tot 16
uur
Raadplegingen 's avonds op afspraak
Aumalestraat 21



DIENST

OCMW
ANDERLECHT

CONTACT

Thérèse Dumst

Stijn Février
Verantwoordelijken
1ste
lijnsdienstverlening

Caroline Pickett
Communicatie

02 529 41 20
ocmw@ocmw-anderlecht.be
Raymond Vander Bruggenlaan, 62-64

therese.dumst@ocmw-anderlecht.brussels **02 529 41 26**

02 800 89 06
stijn.fevrier@ocmw-anderlecht.brussels

02 800 89 98
02 800 89 98
caroline.pickett@ocmw-anderlecht.brussels



apothekalsdoorverwijzer
.brussels

Gemeente: Oudergem

DIENST

Sociale bemiddeling, Preventiehuis:

Een eerste contactpunt alvorens
doorverwijzing naar CEFAS
(preventie van conflicten en
geweld in het gezin en de school)
Begunstigden:
alle inwoners van Oudergem

CONTACT

Astrid Legrand
Sociaal
bemiddelaar

0494 577 92
Op afspraak

De ontmoetingen vinden plaats
met inachtneming van de
veiligheidsvoorschriften (masker,
handgel, afstand van 1,50 m...)

CEFAS

Preventie van conflicten en geweld
in het gezin en de school. Dienst
voor de begeleiding van vrouwen
en gezinnen

Begunstigden:
alle inwoners van Oudergem

Joëlle Kilimnik
Familiale hulpverlener

02 660 96 84
02 674 41 20
0496 755 304
Op afspraak

Dienst Familie-Jeugd van de lokale politie

Nooddienst Begunstigden:
alle inwoners van Oudergem

Judith Van Loo,
Hoofdinspecteur

02 563 98 56
Op afspraak

DIENST

Sociale bemiddeling door de Preventiedienst

Begeleiding en indien nodig doorverwijzing naar andere diensten

CONTACT

Frédérique Boyer
Sociaal bemiddelaar

Mevr. Bastiaens
Verantwoordelijke
Preventiedienst

Maandag/dinsdag/donderdag/vrijdag op afspraak via
02 466 18 69
Of via 0490 141 364

Via WhatsApp of e-mail
sociale.bemiddeling@berchem.brussels

Conflictbemiddeling door de Preventiedienst

John Martens,
Conflictbemiddelaar
Mevr. Bastiaens
Verantwoordelijke
Preventiedienst

02 435 27 60 – 04 76 9077 17
jmartens@berchem.brussels
Maandag tot vrijdag 9-18 uur
Afspraak mogelijk bij de gemeente of thuis

Planning familiaal

02 410 61 03
Op afspraak

Openbaar Centrum voor Maatschappelijk Welzijn

Laura Meurice
Psychologe

02 482 16 50
02 482 13 5
Op afspraak

Commissariaat Lokale politie

02 412 66 33
Alcyonstraat 15, 1082
Sint-Agatha-Berchem
Van 9 tot 22 uur



DIENST

Politie: onthaal en interventie
Dringende hulp,
klachten

CONTACT

Michel Goovaerts
1ste
Afdelingscom
missaris
Korpschef

Olivier Slosse
Afdelingscommissaris

Directie Proximiteit en
Interventie LAKEN

Directie Proximiteit en
Interventie NEDER-
OVER-
HEEMBEEK/HAREN

**olivier.slosse@police.belgium
.eu 02 279 77 11**
www.polbru.be

Directie Proximiteit en
Interventie CENTRUM
Kolenmarkt 30, 1000
Brussel

02 279 88 10
Emile Bockstaellaan 246, 1020
LAKEN

02 279 81 10
02 279 89 10
Versailleslaan 130, 1000 Brussel



DIENST

**Politie:
politie
slachtofferbejegening**
Een luisterend oor
Een correct en respectvol
onthaal
Verstrekken van
basisinformatie
Juridisch en
maatschappelijk advies
Psychologische
bijstand
Doorverwijzing naar
gespecialiseerde
diensten

BRAVVO vzw

Preventiedienst van de
Stad Brussel
Juridische bijstand
en lokale
bemiddeling
(conflicten tussen personen)
Verstrekken van
juridische
basisinformatie
Doorverwijzen naar
gespecialiseerde tweedelijns
juridische adviseurs
Juridisch en
maatschappelijk advies
Bemiddeling tussen
partijen, op vraag van
Politie of Parket of op
vraag van één van de

CONTACTPERSOON

Korpschef Michel
Goovaerts
Afdelingscommis
saris

Olivier Slosse
1ste
Afdelingscommis
saris

partijen

PRAKTISCHE INFO

02 279 77 36

**olivier.slosse@police.belgium.
eu** Werkdagen, 8-16 uur of op
afspraak

Kolenmarkt 30, 1000 Brussel
**zpz.polbru.sav-
slb@police.belgium.eu**

Veerle Berx
Directrice

Cécilia Sanchez Verantwoordelijke
bemiddelingsdienst



DIENST

Dienst Politionele Slachtofferbejegening (DPSB)

Ondersteuning aan het politiepersoneel tijdens een interventie bij slachtoffers; het geven van sensibilisatie- en opleidingssessies voor het personeel op bepaalde specifieke gebieden

CONTACT

Audrey Vandermarlière
Cécile Desmet
Pascale Van Dorselaer

02 788 93 30

02 788 92.30

02 788 91.30

[Zpz.montgomery.sav-SLB@
police.belgium.eu](mailto:Zpz.montgomery.sav-SLB@police.belgium.eu)

Op afspraak Van
8-17 uur
Van maandag tot vrijdag
François Debelderstraat 15,
1200 Sint-Lambrechts-
Woluwe

Planning Familial Leman asbl

Onthaal, een luisterend oor,
informatie, raadplegingen,
animatie m.b.t. het seksuele-
gevoels- en gezinsleven

Benoit Kervyn
Coördinator

02 230 10 30

Onthaal
- Maandag: gesloten
- Dinsdag: 9-17 uur
- Woensdag: 11-19 uur
- Donderdag: 9-18 uur
- Vrijdag: 9-17 uur
Op afspraak, ter plaatse
aan het onthaal te maken
of per telefoon

[via info@pfleman.be.](mailto:via_info@pfleman.be)
Generaal Lemanstraat
110, 1040 Etterbeek



DIENST

Collectif Contraception Santé des Femmes

Een centrum voor gezinsplanning, dat wil zeggen een centrum gespecialiseerd in kwesties i.v.m. seksualiteit

Dit centrum ijvert voor een betere voortplantingsgezondheid. Je kan er m.a.w. terecht voor alle vragen over het gevoels-, gezins-, relationele en seksuele leven.

Het Collectif Contraception Santé des Femmes is er voor iedereen, zowel jong als oud, rijk of arm, man of vrouw, homoseksueel, transseksueel of cisgender heteroman... Het centrum werkt met een pluridisciplinair team van onthaalmedewerkers, maatschappelijk werkers, juristen, huisartsen die gangbare gynaecologische zorgen kunnen toedienen, en professionele psychologen die de vertrouwelijkheid in acht nemen. Deze professionals werken aan preventie, en bieden medische, psychologische en maatschappelijke ondersteuning

CONTACT

**Sophie
HUSTINX**
Coördinatrice

02 736 13 14

Afspraak enkel per
telefoon tijdens de
openingsuren
Openingsuren:
Maandag 10-16
uur Dinsdag 9-18
uur Woensdag 10-
16 uur Donderdag
9-18 uur Vrijdag
10-16 uur

DIENST

Vzw Egregoros

Dag- en nachtbemiddelaars die zich inzetten om de escalatie van gezins- en buurtproblemen te vermijden. Door hun aanwezigheid op het terrein trachten ze de sociale banden tussen de inwoners van Evere aan te halen. Hun interventies monden uit in bemiddeling tussen de betrokken partijen teneinde een oplossing te vinden voor buurtproblemen en andere ongemakken.

CONTACT

Marc De Decker

0498 588 690
direction@egregoros.net

Elke dag van het jaar van 9 tot 11 uur 's morgens bereikbaar via het gratis nummer 0800 11403

De bemiddelaars komen naar de bewoners toe of ontvangen hen op kantoor
Pieter Hauwaertssquare 28, 1140 Evere

De bezoeken op kantoor zijn zonder afspraak mogelijk voor dringende zaken, anders moet een afspraak worden gemaakt wegens de veiligheidsvoorschriften in verband met de coronapandemie.



DIENST

Centre de Prévention des Violences Conjugales et Familiales:

Gespecialiseerde begeleiding
voor iedereen die te maken
krijgt met partner- en/of
intrafamiliaal geweld.

CONTACT

02 539 27 44

info@cpvcf.org violencesfamiliales@misc.irisnet.be

Openingsuren:
Telefonische
permanentie:
Van maandag tot
vrijdag Van 9 tot 19
uur
In het weekend van 10 tot 17
uur Afspraak maken:
Van maandag tot vrijdag
Van 9 tot 17 uur

Slachthuislaan 28, 1000
Brussel

Centre de planning Familial et de Sexologie de Forest

02 343 74 04
0498 120 428

Fysiek onthaal
- Maandag 10-13 uur
- Dinsdag 10-13 uur
- Woensdag 10-18 uur
- Donderdag 13-16 uur

De raadplegingen (psycholoog,
seksuoloog, jurist, maatschappelijke
werkers) vinden in levenden lijve en
telefonisch plaats Enkel op afspraak

Sint-Denijsplein
18, 1190 Vorst



DIENST

Centre de Prévention des Violences Conjugales et Familiales

Gespecialiseerde begeleiding
voor iedereen die te maken
krijgt met partner- en/of
intrafamiliaal geweld.

CONTACT

02 539 27 44

info@cpvcf.org
violences.familiales@misc.irisnet.be

Openingsuren:
Telefonische permanentie:
Van maandag tot vrijdag Van 9
tot 19 uur In het weekend van
10 tot 17 uur

Afspraak maken:
Van maandag tot vrijdag van 9 tot 17
uur

Slachthuislaan 28, 1000
Brussel

Centre de planning Familial et de Sexologie de Forest

02 343 74 04
0498 120 428

Fysiek onthaal
- Maandag 10-13 uur
- Dinsdag 10-13 uur
- Woensdag 10-18 uur
- Donderdag 13-16 uur
- Vrijdag 12-16.30 uur

Telefonisch onthaal:
- Maandag 13-19 uur
- Dinsdag 13-17 uur

De raadplegingen (psycholoog,
seksuoloog, jurist, maatschappelijke
werkers) vinden in levenden lijve en
telefonisch plaats Enkel op afspraak



DIENST

OCMW van
Vorst Sociale
dienst

CONTACT

Valérie Mellaerts

Gabrielle Garcia

infosocial@cpas1190.brussels
02 349 63 00

02 563 63 40
valerie.mellaerts@cpas1190.brussels

02 563 63 41
gabrielle.garcia@cpas1190.brussels

Voor vragen die niet telefonisch of via e-mail kunnen worden behandeld, zijn er loketten in de Pastoorstraat 35 en de Vanpéstraat 50.

Pastoorstraat 35,
1190 Vorst

Vzw Dynamo AMO

Samenlevingsopbouw
voor jongeren en
gezinnen

Hélène Eggen
Sebastien
Hertsens

02 332 23 56
0473 86 83 06

direction.dynamo@gmail.com

Uurrooster
Straathoekwerk:
- Dinsdag 17-20 uur
- Woensdag 13-18 uur
- Donderdag 15.30-19 uur
- Vrijdag 15-18 uur
- Zaterdag 13-17 uur

Schoolvakanties: van maandag tot
vrijdag van 13 tot 18.30 uur

Victor Rousseaulaan 30014,
1190 Vorst



DIENST

Preventiedienst

Dienst straathoekwerk

CONTACT

02 334 72 42

prevention@forest.brussels

02/334 72 82

0491 86 48 44

Van maandag tot
vrijdag: 9-16 uur

Merodestraat 331,
1190 Vorst

Slachtofferhulp

Dienst Slachtofferhulp Vorst

De dienst is er voor elke persoon (en diens naasten) die het slachtoffer is van een inbreuk, en die een klacht heeft ingediend op het commissariaat, op voorwaarde dat de persoon is gedomicilieerd in Vorst of dat de feiten zich op het grondgebied van de gemeente Vorst hebben voorgedaan. Deze dienst biedt psychologische ondersteuning op korte termijn, juridische informatie en administratieve of sociale ondersteuning. De Dienst Slachtofferhulp beschikt over een wachtdienst, zodat men bij noodgevallen 24/24

terecht kan bij een medewerker



DIENST

Planning Familial de
Berchem-Sainte-Agathe

CONTACT

DE MUNTER Sabrina

02 412 65 58

de Villegaslaan 31, 1083
Ganshoren

Elke derde donderdag
van de maand, van 10 tot
12 uur
Zonder afspraak



DIENST

Dienst Slachtofferhulp

Ondersteuning, een
luisterend oor,
doorverwijzing, begeleiding
bij sociale problemen,
therapeutische begeleiding
op korte en middellange
termijn

CONTACT

Sophie LEUTENEZ
Verantwoordelijke

Anastasia LOPEZ PAREDES
Psychologische begeleiding

**Sandrine
VANDERBEKE
N (NL)**
Slachtofferhulp

Caroline FIERENS,
Psychologische begeleiding

02 423 14 50

assistanceauxvictimes@jette.irisnet.be

Kardinaal Mercierplein 11

Open op werkdagen Op afspraak

02 423 14 54

02 423 14 56



DIENST

Bureau voor Slachtofferhulp Koekelberg

Elke inwoner van Koekelberg of elke persoon die een band met de gemeente heeft (werk, school, andere) kan een beroep doen op deze dienst in het geval hij/zij het slachtoffer is van een crimineel feit

CONTACT

Natacha Morjan
Klinisch psychologe

02 435 68 15
nmorjan@koekelberg.brussels

Op
afspraa
k 9-16
uur

Sint Annakerkstraat 118, 1081
Koekelberg

Dienst Politionele Slachtofferbejegening (DPSB)

Véronique Walravens
Criminologe Psychologe

02 412 65 58

02 412 65 59

Florence Acke
Psychologe

Op
afspraa
k 9-16
uur

Commissariaat van Koekelberg
Veiligheidsstraat 4,
1081 Koekelberg

Sociale Dienst van de Preventiedienst

Carine Shemb

02 435 68 25

Op afspraak: 9–16 uur

Sint Annakerkstraat 118,
1081 Koekelberg

DIENST

**Gemeentelijke dienst
voor slachtofferhulp**

CONTAC

FERON Elise
Diensthoofd
Preventie
Gemeente
Molenbeek

Ben-Yadir Laïla

De dienst staat ten dienste van de inwoners van Molenbeek van **9 tot 17 uur (maandag tot vrijdag)**.

Slachtoffers kunnen na een afspraak bij de dienst terecht (COVID-maatregelen!). De dienst biedt noodhulp afhankelijk van de andere lopende noodsituaties (via politie, Gemeentelijk nood- en interventieplan)

DIENST

Preventiedienst Juridische dienstverlening in de buurt

Strijd tegen
gendergerelateerd geweld
en IFG door informatie en
algemene eerstelijns
juridische ondersteuning te
bieden.

De preventiedienst van Sint-Gillis onthaalt zodoende slachtoffers van intrafamiliaal geweld in een veilige, vertrouwelijke, gratis en niet-stigmatiserende omgeving, biedt hen informatie over hun rechten en verwijst hen door naar gespecialiseerde diensten. Bovendien werken de professionals van de Preventiedienst van de gemeente Sint-Gillis mee aan sensibiliseringsacties en opleidingen voor eerste- en tweedelijnsactoren die slachtoffers helpen ontsnappen aan intrafamiliaal geweld.

CONTACT

Sandrine

Goethaels

Christel Calistri
Verantwoordelijke

02 542 62 40

De dienst is open van 9
tot 17 uur

De dienst is fysiek bereikbaar (op
afspraak) en ook per telefoon

DIENST

OCMW van Sint-Gillis

Het OCMW biedt een algemeen onthaal en een sociale begeleiding aan personen in een problematische situatie. De maatschappelijke werkers van de eerste- en tweedelijnsdiensten bieden een luisterend oor en kunnen slachtoffers van intrafamiliaal geweld

doorverwijzen.

Het CEMO

Dit is de jeugddienst van het OCMW en een AMO (Action en Milieu Ouvert) die jongeren uit Sint-Gillis van 0 tot 22 jaar en hun gezin hulp biedt. Slachtoffers van intrafamiliaal geweld vinden er een luisterend oor en gespecialiseerde begeleiding.

MADO Sud

Het Maison de l'Adolescent is een jeugdhulpdienst gericht op jongeren van 12 tot 22 jaar. MADO Sud werkt onder meer met maatschappelijke werkers en psychologen.

CONTACT

Jeremy Breyne

Olivier Gatti

Aly Sassi

02.600.54.11

Onthaal open van maandag tot **vrijdag** Van 8.30 tot 12.30 en van 13 tot 16 uur

Nieuwe aanvragen worden 's morgens behandeld

02 533 05 60

02 899 84 31

Gemeente: Sint-Joost-ten-Node



apotheekalsdoorv
erwijzer.brussels

DIENST

CONTACT

Vzw La Voix des Femmes

Maria Miguel Sierra

Fysieke dienstverlening + per telefoon
buiten de openingsuren

De SPC's van de
Preventiedienst

Karima Kassimi (SPC-
Noord) **Annie De Souza**
(SPC-Noord) **Muazzez
Mutlu** (SPC Alliance)
Ilhem Kouchkar
(Preventiehuis)

Fysieke dienstverlening
tijdens de openingsuren
voor 1ste contact, per
telefoon buiten de
openingsuren en indien
nodig

Planning Familial St Josse

Caroline Lecocq

Fysieke dienstverlening + per telefoon
5 dagen op 7

Maison médicale Atlas

Geraldine Oldenhove
Amélie Vanwissen

Fysieke dienstverlening + per
telefoon
5 dagen op 7 + wachtdienst 24/24
uur

Maison médicale Botanique

Per telefoon 5 dagen op 7

Maison de santé Potager

Fysieke dienstverlening + per telefoon
5 dagen op 7

Maison médicale Saint-Josse

Fysieke
dienstverlening +
per telefoon 6
dagen op 7

Gemeente: Sint-Joost-ten-Node



apotheekalsdoorv
erwijzer.brussels

DIENST

Slach
toffe
rhulp

CONTACT

Célia
Baltus

24/24 uur per telefoon
+ onmiddellijke fysieke
dienstverlening in
noodgevallen,
en op afspraak 7 dagen
op 7

Centre de Santé
mentale Le Méridien

La Maison Verte



DIENST

OCMW

(Cel Oriëntering en ondersteuning)

De cel Oriëntering en ondersteuning maakt deel uit van de algemene dienst van het OCMW en behandelt alle dringende situaties. De maatschappelijke werker bekijkt de behoeften van de burgers (financiële steun, juridisch advies,...) en verwijst de hulpzoekende - afhankelijk van de vraag en situatie - hetzij intern hetzij naar plaatselijke en lokale verenigingen door.

CONTACT

Reyerslaan 70
1030 Schaarbeek

Van 8 tot 12.05 en van 12.55 tot 16.30 uur, behalve op vrijdag, dan sluit het OCMW om 12.05 uur

Maar via het nummer **0491 17 07 27** (ook vermeld op de toegangsdeur) kan men vrijdag tot 16.30 uur een noodgeval melden.

Aanmelden bij het onthaal van het OCMW om een ticket te nemen: van 8 tot 11.45 uur en van 12 tot 15.30 uur. Als alle tickets zijn uitgedeeld, moet men bij noodgevallen de stewards verwittigen om alsnog zonder ticket

te worden toegelaten. Personen die geen dossier hebben bij het OCMW (niet gekend bij het OCMW) moeten aan de stewards een ticket 'eerste bezoek' of een uitzondering 'wegens noodgeval' vragen. Via dit ticket 'eerste bezoek' of 'wegens noodgeval' kan de persoon terecht bij het administratief onthaal voor de aanmaak van een papieren en digitaal dossier, waarna een afspraak wordt gemaakt met de cel Oriëntering en ondersteuning (**02 435 51 54**). **NL, FR en EN.**

Mogelijkheid om een beroep te doen op een tolk van SetIS Bruxelles



DIENST

De dienst Gelijke kansen en Gendergelijkheid

De dienst creëerde een visitekaartje met de gegevens van hulpdiensten in Ukkel en daarbuiten dat apothekers in alle discretie kunnen meegeven aan slachtoffers van intrafamiliaal geweld. De visitekaartjes werden aan alle apotheken en aan alle vermelde diensten (gezinsplanning, slachtofferhulp van de politie, OCMW's...) bezorgd alsook aan de Preventiedienst (straathoekwerkers, schoolbemiddeling), One/Kind en Gezin, PMS/CLB, PSE

CONTACT

Carine KERKHOF

0494 531 631
+32 2 348 67 27
ckerkhofs@uccl.brussels

Dienst Sociale Actie

Albert PISSENS

02 348 66 31

In samenwerking met het Sociaal Woningbureau Ukkel worden woningen voor noodopvang ter beschikking gesteld. Een maatschappelijke werkster van de dienst Sociale Actie begeleidt de slachtoffers.

Van maandag tot
vrijdag, van 8.30 tot
12.30 en van 13.30
tot 15.30 uur

Gemeente: Ukkel



apotheekalsdoorv
erwijzer.brussels

DIENST

Talita en Portes Ouvertes

Deze organisaties hebben in 2020 een opvangtehuis met 4 woningen geopend

CONTACT

Albert PISSENS

02 348 66 31

Van maandag tot vrijdag,
van 8.30 tot 12.30 en van
13.30 tot 15.30 uur



DIENST

Dienst Sociaal Leven

CONTACT

Sophie Permanne



Maandag tot vrijdag 8-16 uur
Dienst bereikbaar



DIENST

Gemeentelijke Sociale dienst

Sociale dienst

De gemeentelijke sociale dienst biedt individuele hulp voor iedereen die gedomicilieerd is op het gemeentelijke grondgebied m.b.t. sociale rechten, huisvesting, juridische problemen, administratieve hulp, morele steun en psychologische noodsituaties, intrafamiliaal geweld, hygiëne en ongemakken die samenhangen met de oude dag. De maatschappelijke werkers van de Sociale dienst werken samen met alle gespecialiseerde diensten zoals mutualiteiten, OCMW's, sociale huisvestingsmaatschappijen, hulpkassen, kinderbijslag- en pensioenfondsen, diensten voor geestelijke gezondheidszorg, voor jeugdzorg of schuldbemiddeling.

CONTACT

Valérie Moreau

Verantwoordelijke Sociale actie **02 761 28 31**
v.moreau@woluwe1200.be

Ariane Brondeel

Verantwoordelijke van de dienst F.A.S.E
02 774 35 56
a.brondeel@woluwe1200.be

Isabelle Molenberg

Bevoegde schepen **02 761 28 33**
i.molenberg@woluwe1200.be

Paul Hymanslaan 2, 1200
Sint-Lambrechts-Woluwe
Kantoor 123
(1ste verdieping) - Onthaal
02 76128 34
fase.gsst1@woluwe1200.be

Van maandag tot vrijdag van
8.30 tot 12 en van 13.30 tot
17 uur Permanenties van
maandag tot vrijdag van 8.30
tot 12 uur of op afspraak:
02 761 29 82 83
02 761 29 76
02 761 28 37

Er kan indien nodig een beroep
worden gedaan op een
gebarentolk (op afspraak):
fase.gsst1@woluwe1200.be



DIENST

CC / KC
Centre de Consultations
Familiales et
Sexologiques, Centre de
planning familial

Psychologische,
maatschappelijke,
juridische en medische
consultaties. Relatie- en
gezinstherapie

CONTACT

Broquevillelaan 270,
1200 Sint-Lambrechts-Woluwe
ccfs@skynet.be

Openingsuren van het
centrum voor alle afspraken:
Maandag: 9.30-15 uur
Dinsdag: 12.30-18.30
uur Woensdag: 13-18
uur Donderdag: 9-17.30
uur Vrijdag: gesloten

Het onthaal en alle consultaties
vinden plaats op basis van een
afpraak per telefoon (**02 736**
4150)

Geen afspraken via e-mail

Dienst Politionele **Slachtofferbejegening**

Drie opdrachten:
- Ondersteuning van
slachtoffers van strafbare
feiten
- Opleiden van
politieagenten over
slachtofferhulp
(intrafamiliaal geweld,
seksueel geweld en het
brengen van slecht
nieuws).
- Netwerken

Mevr. Van Dorslaer
Pascale
Diensthoofd

02 788 92 30
Of 93.30 of 91.30 of 92.30

Grijpt in bij noodgevallen,
op het terrein
Bij voorkeur op afspraak
Alle werkdagen van 8 tot
17 uur

ZPZ.Montgomery.sav-slb@
police.belgium.eu



apotheekalsdoorv
erwijzer.brussels

Gemeente: Sint-Pieters-Woluwe

DIENST

Chant d'Oiseau

Opvangtehuis (Franstalig)

Bestemd voor vrouwelijke slachtoffers van intrafamiliaal geweld die zwanger zijn en/of die kinderen hebben

De Vogelzang/Centrum voor Integrale gezinszorg (NL)

Bestemd voor vrouwelijke slachtoffers van intrafamiliaal geweld met of zonder kinderen.

Vzw Les Foyers d'accueil

Huisvesting voor kroostrijke gezinnen zonder verblijf en vrouwelijke slachtoffers van intrafamiliaal geweld met ten minste drie kinderen

CONTACT

Cécile Tamigniau

Directrice

Genevieve Van Wassenhove

Directrice

Caroline

Legrand

Directrice

02 660 36 61

cecile.tamigniau@vgz-co.be

Permanenties:

Van maandag tot vrijdag van 9 tot 17 uur Vogelzanglaan 42, 1150 Brussel

02 660 58 70

genevieve.vanwassenhove@vgz-co.be

Permanenties:

Van maandag tot vrijdag van 9 tot 17 uur Vogelzanglaan 44, 1150 Brussel

02 770 06 38

c.legrand@foyersdaccueil.be

Openingsuren:

7 dagen op 7,
24/24 uur

Roger

Vandendriessche 34,
1150 Brussel



**apothekalsdoorv
erwijzer.brussels**



GOUVERNEMENT DE LA REGION DE BRUXELLES-CAPITALE
BRUSSELSE HOOFDSTEDELIJKE REGERING



bps-bpv
.brussels 
Bruxelles Prévention & Sécurité
Brussel Preventie & Veiligheid